

MAGAZINE

AIRFRANCE /

N T O

SEPTEMBRE 2010



TOKYO

*Mode homme
Abu Dhabi
Irlande*

CHAMBRE À PARIS

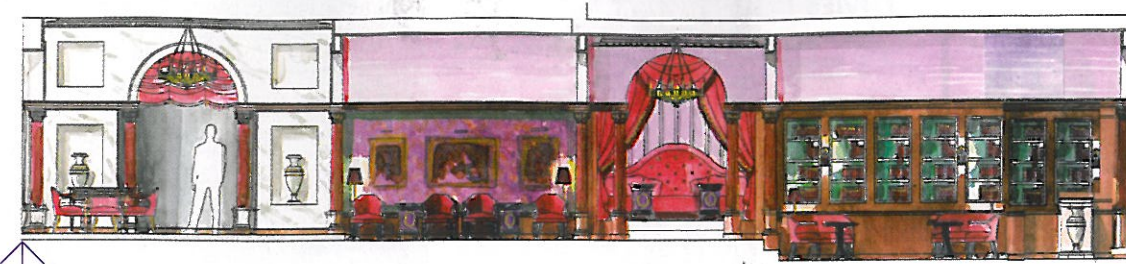


← Apaisé

LE PLACIDE Rentrer chez soi au cœur de Paris, tel est le souhait de ce lieu paisible, baigné de lumière et pensé comme une maison de famille. Noir et blanc, taupe ou vert amande créent l'harmonie de chaque étage et quelques-unes des spacieuses chambres s'ouvrent sur un balcon de poche pour ne rien perdre de l'animation de Saint-Germain-des-Prés.

Your own place in Paris: that's the feel of this light and peaceful hotel decorated like a family home. Each floor has a harmonious color theme of black and white, gray-brown taupe or almond green, and some of the spacious rooms feature a tiny balcony overlooking the lively Saint-Germain-des-Prés quarter.

6, rue Saint-Placide, 6^e arr. www.leplacidehotel.com



Tempo allegro

HÔTEL ATHÉNÉE Jacques Garcia a eu carte blanche. Fidèle au voisinage musical du quartier (Olympia, Opéra Garnier, Opéra-Comique, ...), il a dédié chacune des 20 chambres à l'un des monuments du lyrisme : Traviata, Don Giovanni, Aïda... et interprété en taffetas, velours et brocarts les partitions les plus enthousiasmantes. They gave Jacques Garcia carte blanche. In keeping with the musical neighborhood (the Olympia music hall, Opéra Garnier, Opéra-Comique), he designed each room around one of the masterpieces of operatic tradition: Traviata, Don Giovanni, Aïda—using taffeta, velvet and other materials to give form to the most exhilarating scores.

19, rue Caumartin, 9^e arr. www.hotel-athenee.com

Joyeux bijoux →

CRISTAL CHAMPS-ÉLYSÉES Dans cet écrin minéral et opalescent, tel un igloo rêvé, l'acidulé des couleurs claque et le métal vibre. Le designer Mattia Bonetti et l'architecte Philippe Médioni ont conçu cette adresse insolite à deux pas des Champs-Élysées, comme un lieu où reprendre de l'énergie au cœur de la vibrante Ville lumière.

With its stone and opalescent setting, like a dream igloo in bold colors and vibrant steel, this gem of a hotel designed by Mattia Bonetti and architect Philippe Médioni, is an unusual and revitalizing getaway in the very heart of the City of Light.

9, rue Washington, 8^e arr. www.hotel-le-cristal.com



← Un lieu pour soi

HÔTEL BEAUCHAMPS La maison est à l'image du salon-bibliothèque. Une douce et tonique alliance de contemporain et d'art extrême-oriental ponctué d'Afrique. Les crème, taupe et chocolat chatoient sous la lumière naturelle et répondent aux cuivre, sable et céladon des 89 clés. Se sentir comme chez soi avec les services d'un 4-étoiles, notamment au restaurant Velvet, à la courte carte élaborée autour de spécialités de viandes. The place is reminiscent of the lounge library, featuring a gentle yet cheerful juxtaposition of contemporary, and Far Eastern and African art. Shades of cream, taupe and chocolate shimmer in the natural light, enhancing the copper, sand and celadon tones of the 89 rooms. You really feel at home here, even with four-star service at your fingertips—notably in the Velvet restaurant, with its menu offering a variety of meat specialties.

24, rue de Ponthieu, 8^e arr. www.hotelbeauchamps.com

